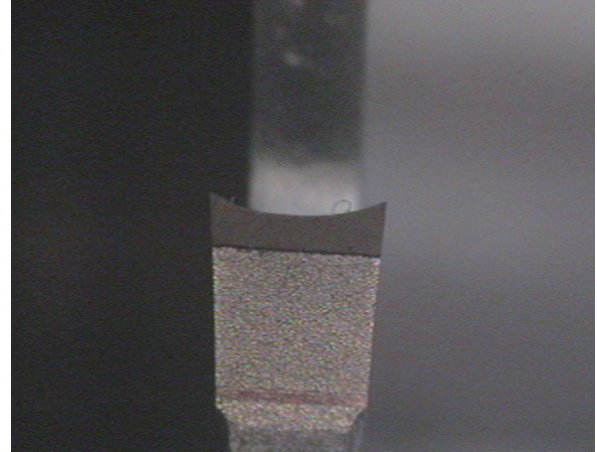
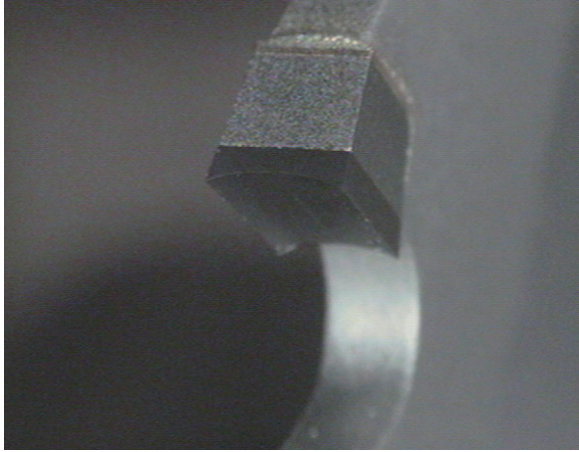


MIKAZUKI

DIAMOND SAW

特許第5300665号



ダイヤモンドチップソーのすくい面にくぼみを設計した新構造！

ワンチップ構造で脱落・破損に強い設計、すくい面の形状も被削材に応じてさまざまなパターンを用意しています。

今までの千鳥刃型チップソーは60Pの場合に右効き刃30P、左効き刃30Pとなっていたのですが、MIKAZUKIの場合には1刃が左右効き刃になりますので、右効き刃60P、左効き刃60Pになります。

効き刃が多くなるために、切れ味はもちろん切削時間(ライフ)も長くなり切削音も従来型よりも静かになります。

＜使用可能な被削材＞【◎ 抜群な効果が得られます ○ 良い効果が得られます × 使用できません】

- ◎ MDF、硬い無垢材、合板、シート貼り材、メラミン樹脂、樹脂全般、外壁材など
- パーチクルボード、やわらかい無垢材など
- × 鉄、コンクリート、石材など

詳しい内容説明等は下記(本社・営業所)までご連絡下さい。

KANEX

カネックス刃物工業株式会社

＜本社＞〒831-0013 福岡県大川市中八院 783
TEL (0944)88-1708 FAX (0944)87-3094